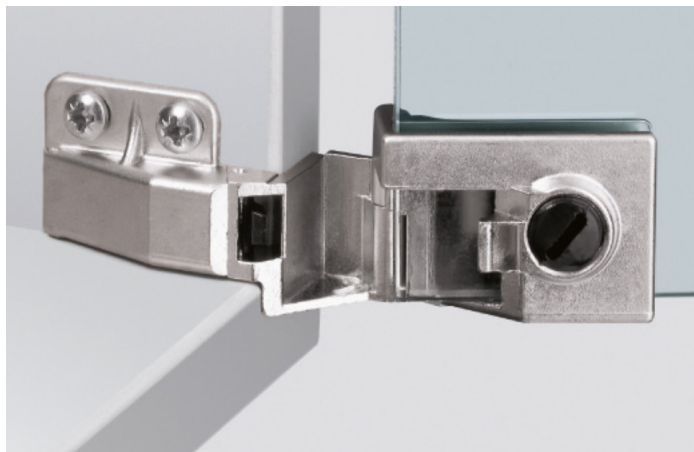


Glastürscharnier

▶ vorliegend



- ▶ zum Aufschrauben an den Korpus
- ▶ Türgröße max. 1000 x 600 mm
- ▶ Glasdicke max. 6,3 mm
- ▶ Öffnungswinkel 170°
- ▶ Mit Zuhaltung
- ▶ Türvorlage oben und unten 3,3 mm, seitlich 11,5 mm
- ▶ Das Scharnier wird mit einer Klemmschraube an der Glastür montiert, hierfür ist keine Glasbohrung erforderlich
- ▶ Zinkdruckguss, vernickelt

Merkmale

					
Vorliegender Anschlag	Öffnungswinkel 170°	Keine Topfbohrung			

Dieses Scharnier finden Sie in gut sortierten Bau- und Fachmärkten in folgenden Verpackungsgrößen:

Menge (Set)	Verpackung	Inhalt	Art. Nr.
1	Blisterbox	mit Befestigungsmaterial	9113118

Hettich Do-It-Yourself GmbH & Co. KG
Lange Str. 51
49326 Melle-Neuenkirchen

www.hettich-diy.com
info@hettich-diy.com